



Муниципальное городское управление
Новокузнецкого городского округа

«Городское управление развития территории»

Заказчик: Общество с ограниченной ответственностью
«Дом»

Благоустройство дворовой территории

по адресу: Кемеровская обл. – Кузбасс, Новокузнецкий городской округ,
г. Новокузнецк, Заводской район, 40 лет ВЛКСМ, д.116 в, г, д.

Проектная документация

22/01-171-ПЗУ

г. Новокузнецк, 2022



Муниципальное городское управление
Новокузнецкого городского округа

«Городское управление развития территории»

Заказчик: Общество с ограниченной ответственностью
«Дом»

Благоустройство дворовой территории

по адресу: Кемеровская обл. – Кузбасс, Новокузнецкий городской округ,
г. Новокузнецк, Заводской район, 40 лет ВЛКСМ, д.116 Корпус В, Г, Д.

Проектная документация

22/01-171-ПЗУ

Директор

Зам. директора

Проектировщик



А.И. Морозов

Д.О. Мартынов

А.М. Горностаева

г. Новокузнецк, 2022

Содержание

№	Наименование листа	Лист
1	Общие данные	4
2	Предпроектное обследование МКД-116 Корпус В	5
3	Проектное решение	8
4	Ведомость объемов работ	10
5	Предпроектное обследование МКД-116 Корпус Г	13
6	Проектное решение	16
7	Ведомость объемов работ	18
89	Предпроектное обследование МКД-116 Корпус Д	23
9	Проектное решение	26
10	Ведомость объемов работ	28
11	Разбивочный план благоустройства дворовой территории	32

Общие данные

В проекте представлена ведомость объемов работ с минимальным перечнем производимых видов работ по благоустройству дворовой территории. Данный объем работ согласован с Заказчиком при подписании акта выполненных работ. Ведомость объемов работ необходимо согласовать с Комитетом ЖКХ г. Новокузнецка.

Для производства работ в границах проектирования за пределами земельного участка необходимо:

- получить решение о разрешении на размещение;
- разрешение на производство земляных работ;
- разрешение у ресурсоснабжающих компаний - владельцев сетей, на производство работ в охранной зоне сетей и над ними.

Проект благоустройства дворовой территории многоквартирного жилого дома, расположенного по адресу: Кемеровская обл. – Кузбасс, г. Новокузнецк, ул., 40 лет ВЛКСМ, д.116 Корпус В, Г, Д, выполнен на основании задания заказчика.

В качестве заказчика выступает Общество с ограниченной ответственностью «Дом».

Проект благоустройства выполнен на топографической съемке М 1:500, выполненной МБУ «ГУРТ».

Жилой дом расположен на первой линии застройки по ул. 40 лет ВЛКСМ. С трех сторон территория жилого дома граничит с земельными участками многоквартирных жилых домов и дворовым проездом.

Предпроектное обследование МКД 116 Корпус В

Общая площадь участка – 1 731,96,0 м².

Участок включает в себя только проезжую часть, отсутствуют места для стоянки автомобилей.

На сегодняшний день дворовая территория многоквартирного жилого дома имеет неудовлетворительное состояние. Ремонт не проводился несколько лет. Значительно изношено покрытие проезда. Ширина асфальтового дворового проезда составляет 10,2 метра.

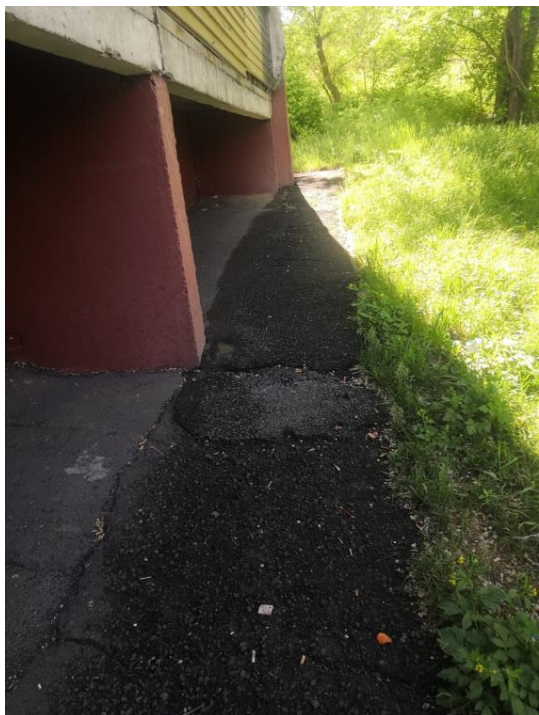
Отмостка МКД частично разрушена. Покрытие тротуара нарушено.

Фотофиксация территории

Видовой кадр 1 - Состояние покрытий проездов



Видовой кадр 2. Состояние покрытий отмосток.



Видовой кадр 3. Состояние покрытий подходов к подъездам.



Видовой кадр 5. Состояние покрытий тротуаров.



Вывод

Существующие дефекты: асфальтовое покрытие общественной территории имеет просадки, выбоины, провалы, местами почти полностью разрушено.

Проектное решение

Задачи проекта:

- повышение уровня качества жизни населения;
- создание условий для благополучной эксплуатации дворовой территории жителями;
- формирование эстетического облика места проживания людей.

Для решения задач и достижения поставленных целей предлагается реализовать следующие мероприятия по благоустройству территории:

- восстановление дорожной одежды проезда;
- устройство парковки для автомобилей;
- ремонт тротуарного асфальтового покрытия территории;
- ремонт отмостки многоквартирного дома;
- восстановление газонов и озеленение территории.

Капитальный ремонт внутридворового проезда общей площадью 558 м² выполняется с учетом обеспечения отвода поверхностных вод со всей площади за счет организации уклона в сторону наименьшей высотной отметки дворовой территории.

Асфальтобетонное покрытие следует укладывать на существующее дорожное основание, с устройством подсыпки из щебня природного фракции 5-10 высотой до 50 мм, дорожная одежда - мелкозернистый пористый горячий асфальтобетон марки II типа Б толщиной до 40 мм, мелкозернистый плотный асфальтобетон марки II, тип Б - 40 мм.

Капитальный ремонт отмостки (95 м²) выполняется на щебеночном основании фракции 5-10 мм высотой до 10см и мелкозернистого плотного асфальтобетона марки II, тип Б толщиной 4 см.

Капитальный ремонт тротуаров, ведущих к подъездам (17 м²), выполняется на щебеночном основании фракции 5-10мм толщиной 100 мм мелкозернистым плотным асфальтобетоном марки II, тип Б толщиной 40мм. Для

маломобильных групп населения предусмотрены съезды с входных зон к проезжей части (Узел «А»).

Ведомость объемов работ

№ п/п	Наименование работ	Ед.изм.	Кол-во
	Раздел 1. Дорожное хозяйство.		
	Восстановление дорожной одежды проезда. Тип 2, S=558м2		
1	Разборка существующих бортовых камней на щебеночном основании П-1У по всей площади а/б дорожного покрытия. Вес 1п.м. - 125кг, l=161 п.м. (161*125)/1000	тн	20,13
2	Срезка а/б покрытия фрезой всей площади существующей дорожной одежды проезда (558м2) толщиной в 7 см, лом асфальтобетона (558*0,07*1,98)	тн	77,34
3	Погрузочные работы (20,13+77,34)	тн	97,46
4	Перевозка строительного мусора (класс груза 1) на расстояние 11 км (20,13+77,34)	тн	97,46
5	Разработка щебеночного основания под устройство проезда бульдозерами мощностью 79 кВт (108 л.с.) с перемещением до 10м, группа грунтов 1, объёмный вес 1,75т/м3. Погрузка и вывоз на полигон, на расстояние 11 км (558*0,06=33,48м3)(33*1,75=58,59тн).	м3 / тн	33,48/ 58,59
6	Устройство выравнивающего слоя из щебня доменного шлака фр.5-10 на существующее основание (коэффициент уплотнения 1,26), Н=5 см (558*0,05)	м3	27,9
7	Устройство покрытия из мелкозернистого пористого а/бетона фракции до 20 мм, толщ. 4см, тип Б, марка П (558*0,04)	м2	558,0
		м3	22,3
8	Розлив битума, (558*0,0005)	тн	0,3
9	Устройство покрытия из мелкозернистого плотного а/бетона фракции до 10 мм, толщ. 4см, тип Б, марка П (558*0,04)	м2	558,0
		м3	22,3
10	Устройство подстилающих слоев из щебня доменного шлака фр.5-20 под дорожные бордюры L=122м.п., В=30см, Н=15 см	м2	36,6
		м3	5,49
11	Установка бортовых камней П1У (V=0,0525м3/мп, длина 3 м) на щебеночном основании -бетонирование швов на стыках через 3 м, 0,046м3/стык 1,02-норма расхода бетона)	мп	122,0
		м3 бетона на стык	1,908

12	Резка дорожного бортового камня П1У толщиной 150 мм с целью понижения тротуара к проезжей части. 2 резов по 1,5м	рез.	3,0
13	Засыпка и планировка вручную пазух вдоль бортовых камней шириной 35 см и толщиной 15 см с внесением растительной земли (группа грунтов 1) и грунта с выемки. Работы производить вручную в целях исключения повреждения новых бортовых камней (122*0,35*0,15)	м3	6,4
Ремонт существующих тротуаров. Тип 3, S=17м3			
14	Разборка бортовых камней на щебеночном основании П-5У. Вес 1п.м. - 50кг, l=27 п.м. (27*50)/1000	тн	1,4
15	Разборка а/б покрытия тротуаров толщ. 4см отб. молотком (17*0,04*1,98)	тн	1,35
16	Погрузочные работы (1,4+1,3)	тн	2,70
17	Перевозка строительного мусора (класс груза 1) на расстояние 11 км (1,4+1,3)	тн	2,70
18	Устройство подстилающих слоев из щебня доменного шлака фр.5-10 под тротуарные бордюры L=20м.п., В=20см, Н=10 см	м2	4,0
		м3	0,40
19	Установка бортовых камней П5У (V=0,021м3/мп, длина 3 м) на щебеночном основании -бетонирование швов на стыках через 3 м, 0,02м3/стык 1,02-норма расхода бетона)	м.п.	20,0
		м3 бетона на стык	0,136
20	Устройство подстилающего и выравнивающего слоя из доменного шлака фр.5-10, толщ.10см. (коэффициент уплотнения 1,26) (17*0,1)	м3	1,7
21	Устройство покрытия из мелкозернистого плотного а/бетона фракции до 10 мм, толщ.4см., марка П, тип Б (17*0,04)	м3	0,7
22	Засыпка и планировка вручную пазух вдоль бортовых камней шириной 35 см и толщиной 15 см с внесением растительной земли (группа грунтов 1) и грунта с выемки. Работы производить вручную в целях исключения повреждения новых бортовых камней (20*0,35*0,15)	м3	1,1
Ремонт отмостки. Тип 3а, S=80м2			
23	Разборка а/б покрытия отмостки толщиной 4 см, отб. молотками вручную (масса демонтируемого асфальтобетона 1,98т/м3)	м2	80,0

24	Разборка бортовых камней на щебеночном основании П- (вес 1 мп 50 кг)	м.п.	57,0
25	Погрузка асфальтобетона, бортовых камней ((80*0,04)*1,98)+(57*0,05)	тн	9,19
26	Перевозка строительного мусора (класс груза 1) на расстояние 11 км	тн	9,19
27	Разработка грунта вручную вдоль цоколя дома на ширину 25 см, Н=20 см под устройство обмазочной гидроизоляции, группа грунтов 2, объёмный вес грунта 1,4т/м3, (длина цоколя МКД - 80м.п.; 80*0,25*0,25=8,4м3)	м3	5,0
28	Гидроструйная очистка поверхности под устройство обмазочной гидроизоляции (длина цоколя МКД - 80м.п.) (80*0,25)	м2	20,00
29	Устройство обмазочной битумной гидроизоляции по периметру цоколя в 2 слоя высотой 0,2м ((80*0,25)*2)	м2	40,00
30	Обратная засыпка грунта вручную, группа грунтов 1, объёмный вес 1,4т/м3, (80*0,25*0,25)	м2	5,0
31	Устройство подстилающих слоев из щебня доменного шлака фр.5-10 под тротуарные бордюры L=57м.п., В=20см, Н=10 см	м2	11,4
		м3	1,1
32	Установка бортовых камней П5У (V=0,021м3/мп, длина 3 м) на щебеночном основании -бетонирование швов на стыках через 3 м, 0,02м3/стык 1,02-норма расхода бетона)	м.п.	57,0
		м3 бетона на стык	0,3876
33	Устройство основания из щебня доменного шлака фр.5-10, толщ.10см.(80*0,1)	м3	8,0
34	Устройство покрытия из мелкозернистого плотного а/бетона фракции до 10 мм, толщ.4см., марка П, тип Б (80*0,04)	м3	3,2
35	Засыпка и планировка вручную пазах вдоль бортовых камней шириной 35 см и толщиной 15 см с внесением растительной земли (группа грунтов 1) и грунта с выемки. Работы производить вручную в целях исключения повреждения новых бортовых камней (57*0,35*0,15)	м3	3,0
Озеленение			
36	Восстановление газона толщиной 15 см с внесением растительной земли (группа грунтов 1) с посевом трав. Работы производить вручную в целях исключения повреждения новых бортовых камней.	м2	50,0

Предпроектное обследование МКД 116 Корпус Г

Общая площадь участка – 1 737,65 м².

Участок включает в себя только проезжую часть, отсутствуют места для стоянки автомобилей.

На сегодняшний день дворовая территория многоквартирного жилого дома имеет неудовлетворительное состояние. Ремонт не проводился несколько лет. Значительно изношено покрытие проезда. Ширина асфальтового дворового проезда составляет 7,6 метра.

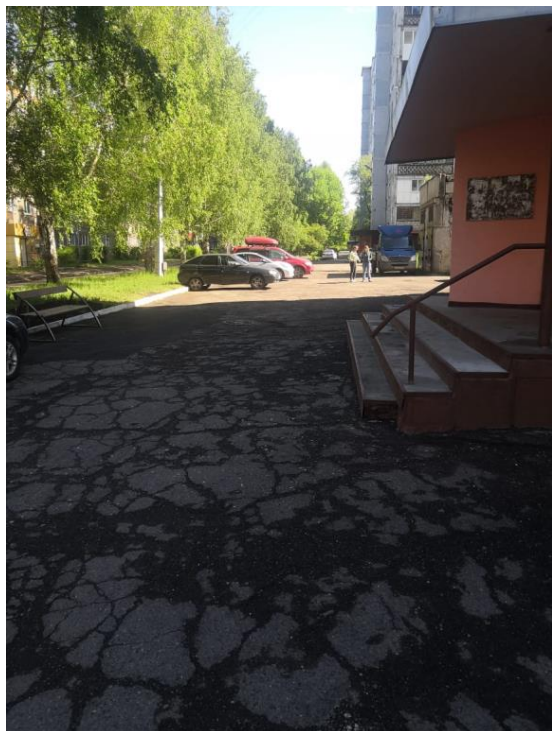
Отмостка МКД частично разрушена. Покрытие тротуара нарушено.

Фотофиксация территории

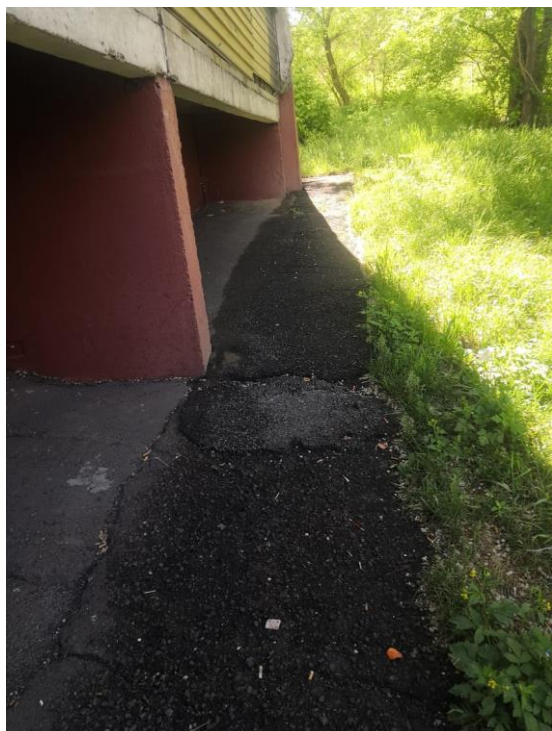
Видовой кадр 1 - Состояние автомобильных парковок



Видовой кадр 2. Состояние покрытий проездов.



Видовой кадр 3. Состояние покрытий отмосток.



Видовой кадр 4. Состояние покрытий подходов к подъездам.



Видовой кадр 5. Состояние покрытий тротуаров.



Вывод

Существующие дефекты: асфальтовое покрытие общественной территории имеет просадки, выбоины, провалы, местами почти полностью разрушено.

Проектное решение

Задачи проекта:

- повышение уровня качества жизни населения;
- создание условий для благополучной эксплуатации дворовой территории жителями;
- формирование эстетического облика места проживания людей.

Для решения задач и достижения поставленных целей предлагается реализовать следующие мероприятия по благоустройству территории:

- восстановление дорожной одежды проезда;
- устройство парковки для автомобилей;
- ремонт тротуарного асфальтового покрытия территории;
- ремонт отмостки многоквартирного дома;
- восстановление газонов и озеленение территории.

Капитальный ремонт внутридворового проезда общей площадью 413 м² выполняется с учетом обеспечения отвода поверхностных вод со всей площади за счет организации уклона в сторону наименьшей высотной отметки дворовой территории.

Асфальтобетонное покрытие следует укладывать на существующее дорожное основание, с устройством подсыпки из щебня природного фракции 5-10 высотой до 50 мм, дорожная одежда - мелкозернистый пористый горячий асфальтобетон марки II типа Б толщиной до 40 мм, мелкозернистый плотный асфальтобетон марки II, тип Б - 40 мм.

Устройство парковок площадью 62 м² запроектировано на основании из щебня доменного фракции 40 -70 толщиной 0,15 м и щебня доменного фракции 20 - 40 толщиной 0,07 м, щебня доменного фракции 5-10 толщиной 0,01 м и дорожная одежда – мелкозернистый пористый горячий асфальтобетон марки II толщиной до 40 мм, мелкозернистый плотный асфальтобетон марки II, тип Б – до 40 мм.

При производстве дорожных работ необходимо руководствоваться СП 78.13330.2012г. «Автомобильные дороги».

Капитальный ремонт отмотки (81 м²) выполняется на щебеночном основании фракции 5-10 мм высотой до 10см и мелкозернистого плотного асфальтобетона марки II, тип Б толщиной 4 см.

Капитальный ремонт тротуаров, ведущих к подъездам (20 м²), выполняется на щебеночном основании фракции 5-10мм толщиной 100 мм мелкозернистым плотным асфальтобетоном марки II, тип Б толщиной 40мм. Для маломобильных групп населения предусмотрены съезды с входных зон к проезжей части (Узел «А»).

Ведомость объемов работ

№ п/п	Наименование работ	Ед.изм.	Кол-во
	Раздел 1. Дорожное хозяйство.		
	Восстановление дорожной одежды проезда. Тип 2, S=413м2		
1	Разборка существующих бортовых камней на щебеночном основании П-1У по всей площади а/б дорожного покрытия. Вес 1п.м. - 125кг, l=104 п.м. (104*125)/1000	тн	13,00
2	Срезка а/б покрытия фрезой всей площади существующей дорожной одежды проезда (413м2) толщиной в 7 см, лом асфальтобетона (413*0,07*1,98)	тн	57,24
3	Погрузочные работы (13,0+57,2)	тн	70,24
4	Перевозка строительного мусора (класс груза 1) на расстояние 11 км (13,0+57,2)	тн	70,24
5	Разработка щебеночного основания под устройство проезда бульдозерами мощностью 79 кВт (108 л.с.) с перемещением до 10м, группа грунтов 1, объёмный вес 1,75т/м3. Погрузка и вывоз на полигон, на расстояние 11 км (413*0,06=25м3)(25*1,75=44тн).	м3 / тн	25 / 44
6	Устройство выравнивающего слоя из щебня доменного шлака фр.5-10 на существующее основание (коэффициент уплотнения 1,26), Н=5 см (413*0,05)	м3	20,65
7	Устройство покрытия из мелкозернистого пористого а/бетона фракции до 20 мм, толщ. 4см, тип Б, марка П (413*0,04)	м3	16,52
8	Розлив битума, (413*0,0005)	тн	0,21
9	Устройство покрытия из мелкозернистого плотного а/бетона фракции до 10 мм, толщ.4см., марка П, тип Б (413*0,04)	м3	16,52
10	Устройство подстилающих слоев из щебня доменного шлака фр.5-10 под дорожные бордюры L=94м.п., В=30см, Н=15 см	м2	28,20
		м3	4,23
11	Установка бортовых камней П1У на щебеночном основании П-1У V= 0,0525м3/мп, длина 3 м, норма расхода бетона на стыках 0,046м3 L П1-У 3м	м.п.	94,00
12	Резка дорожного бортового камня с целью понижения тротуара к проезжей части. 1 реза по 1,5м	рез.	1,50

13	Засыпка и планировка вручную пазах вдоль бортовых камней шириной 35 см и толщиной 15 см с внесением растительной земли (группа грунтов 1) и грунта с выемки. Работы производить вручную в целях исключения повреждения новых бортовых камней (94*0,35*0,15)	м3	4,94
Устройство парковки. Тип 1, S=62м2			
14	Валка деревьев с корчеванием пней (карагач) диаметром 30 см (ду 30 см 0,94 м3/ствол, +15% на ветви) -(Впня - 0,283м3/шт; Объемная масса дерева 0,61 т/м3)	шт.	2,00
		м3	2,162
15	Засыпка ям подкоренных щебнем шлаковым фр.40-70	шт.	2,00
		м3	0,318
16	Погрузка строительного мусора, ((2,162+0,318)*0,61)	тн.	1,51
17	Перевозка строительного мусора (класс груза 1) на расстояние 11 км ((2,2+1,9)*0,61)	тн.	1,51
18	Разработка грунта бульдозерами мощностью 79кВт (108л.с.) с перемещением до 10м, группа грунтов 2, объемный вес 1,4т/м3. Погрузка и вывоз на полигон, на расстояние 11 км (62*0,31=19,2)(19*1,4=26,908тн).	м3 / тн	19,2 / 26,908
19	Разработка грунта для устройства подпорной стены бульдозерами мощностью 79кВт (108л.с.) с перемещением до 10м, группа грунтов 2, объемный вес 1,4т/м3. Погрузка и вывоз на полигон, на расстояние 11 км (0,65*0,5*18=5,8)(5,8*1,4=8,12тн).	м3 / тн	5,8 / 8,12
20	Устройство шлакового основания из щебня доменного шлака фр. 40-70, толщина 15см (62*0,15)	м3	9,30
21	Устройство шлакового основания из щебня доменного шлака фр. 20-40, толщина 7см (62*0,07)	м3	4,34
22	Устройство шлакового основания из щебня доменного шлака фр. 5-10, толщина 1см (62*0,01)	м3	0,62
23	Устройство покрытия из мелкозернистого пористого а/бетона фракции до 20 мм, толщ. 4см, тип Б, марка II (62*0,04)	м3	2,48
24	Розлив битума, (62*0,0005)	тн	0,03
25	Устройство покрытия из мелкозернистого плотного а/б фракции до мм, толщина 4см, марка II, тип Б (62*0,04)	м3	2,48
26	Устройство подстилающих слоев из щебня доменного шлака фр.5-10 под дорожные бордюры L=4м.п., B=30см, H=15 см	м2	1,20
		м3	0,18

27	Установка бортовых камней П1У на щебеночном основании П-1У V= 0,0525м3/мп, длина 3 м, норма расхода бетона на стыках 0,046м3 L П1-У 3м	м.п.	4,00
28	Засыпка и планировка вручную пазух вдоль бортовых камней шириной 35см и толщиной 15см с внесением растительной земли (группа грунтов 1) и грунта с выемки. Работы производить вручную в целях исключения повреждения новых бортовых камней (4*0,35*0,15)	м3	0,21
29	Устройство подстилающих слоев из щебня доменного шлака фр.20-40 под бетон В=260см, Н=40 см (коэффициент уплотнения 1,26) (15*2,6*0,4)	м2	15,60
30	Подготовка из бетона кл. В7,5	м2	2,40
31	Установка подпорной стены из бетона	м.п.	15,00
32	Бетон В20	м3	14,40
33	Арматурная сетка D=12A500 (вес 1 мп 0,888 кг)	м.п./кг	951,5/845
34	Устройство обмазочной битумной гидроизоляции (3,63*15)	м2	54,45
35	Песчанная подсыпка мелкозернистого песка (3,23*15*0,05)	м3	2,42
35	Засыпка и планировка вручную пазух вдоль подпорной стенки шириной 30см и глубиной 150см с внесением растительной земли (группа грунтов 1) и грунта с выемки. Работы производить вручную в целях исключения повреждения бетона (15*0,5*1)	м3	6,75
Ремонт существующих тротуаров. Тип 3, S=16м2			
35	Разборка бортовых камней на щебеночном основании П-5У. Вес 1п.м. - 50кг, l=16 п.м. (16*50)/1000	тн	0,80
36	Разборка а/б покрытия существующих тротуаров толщ. 4см отб. молотком (16*0,04*1,98)	тн	1,27
37	Погрузочные работы (0,8+1,27)	тн	2,07
38	Перевозка строительного мусора (класс груза 1) на расстояние 11 км (0,8+1,27)	тн	2,07
39	Устройство подстилающих слоев из щебня доменного шлака фр.5-10 под тротуарные бордюры L=16 м.п., В=20см, Н=10 см	м2	3,20
		м3	0,32
40	Установка бортовых камней П5У на щебеночном основании П-5У V= 0,021м3/мп, длина 3 м, норма расхода бетона на стыках 0,02м3 L П5-У 3м	м.п.	16,00
41	Устройство подстилающего и выравнивающего слоя из доменного шлака фр.5-10, толщ.10см. (коэффициент уплотнения 1,26) (16*0,1)	м3	1,60

42	Устройство покрытия из мелкозернистого плотного а/бетона фракции до 10 мм, толщ.4см., марка П, тип Б (16*0,04)	м3	0,64
43	Засыпка и планировка вручную пазах вдоль бортовых камней шириной 35 см и толщиной 15 см с внесением растительной земли (группа грунтов 1) и грунта с выемки. Работы производить вручную в целях исключения повреждения новых бортовых камней (16*0,35*0,15)	м3	0,84
Ремонт отмостки. Тип 3а, S=80м2			
44	Разборка а/б покрытия отмостки толщиной 4 см, отб. молотками вручную	м2	80,00
45	Разборка бортовых камней на щебеночном основании П-5У	м.п.	57,00
46	Погрузка асфальтобетона , ((80*0,04)*1,98)+(57*0,05)	тн	9,19
47	Перевозка строительного мусора (класс груза 1) на расстояние 11 км	тн	9,19
48	Разработка грунта вручную вдоль цоколя дома на ширину 25 см, Н=20 см под устройство обмазочной гидроизоляции, группа грунтов 2, объёмный вес грунта 1,4т/м3, (длина цоколя МКД - 80м.п.; 80*0,25*0,25)	м3	5,00
49	Гидроструйная очистка поверхности под устройство обмазочной гидроизоляции (длина цоколя МКД - 80м.п.) (80*0,25)	м2	20,00
50	Устройство обмазочной битумной гидроизоляции по периметру цоколя в 2 слоя высотой 0,2м ((80*0,25)*2)	м2	40,00
51	Обратная засыпка грунта вручную, группа грунтов 1, объёмный вес 1,4т/м3, (80*0,25*0,25)	м2	5,00
52	Устройство подстилающих слоев из щебня доменного шлака фр.5-10 под тротуарные бордюры L=57м.п., В=20см, Н=10 см	м2	11,40
		м3	1,14
53	Установка бортовых камней П5У на щебеночном основании П-5У V= 0,021м3/мп, длина 3 м, норма расхода бетона на стыках 0,02м3 L П5-У 3м	м.п.	57,00
54	Устройство основания из щебня доменного шлака фр.5-10, толщ.10см.(80*0,1)	м3	8,00
55	Устройство покрытия из мелкозернистого плотного а/бетона фракции до 10 мм, толщ.4см., марка П, тип Б (80*0,04)	м3	3,20

56	Засыпка и планировка вручную пазух вдоль бортовых камней шириной 35 см и толщиной 15 см с внесением растительной земли (группа грунтов 1) и грунта с выемки. Работы производить вручную в целях исключения повреждения новых бортовых камней (57*0,35*0,15)	м3	2,99
Озеленение			
57	Восстановление газона толщиной 15 см с внесением растительной земли (группа грунтов 1) с посевом трав. Работы производить вручную в целях исключения повреждения новых бортовых камней.	м2	50,00

Предпроектное обследование МКД 116 Корпус Д

Общая площадь участка – 1 790, 59м².

Участок включает в себя только проезжую часть, отсутствуют места для стоянки автомобилей.

На сегодняшний день дворовая территория многоквартирного жилого дома имеет неудовлетворительное состояние. Ремонт не проводился несколько лет. Значительно изношено покрытие проезда. Ширина асфальтового дворового проезда составляет 7,6 метра.

Отмостка МКД частично разрушена. Покрытие тротуара нарушено.

Фотофиксация территории

Видовой кадр 1 - Состояние автомобильных парковок



Видовой кадр 2. Состояние покрытий проездов.



Видовой кадр 3. Состояние покрытий отмосток.



Видовой кадр 4. Состояние покрытий подходов к подъездам.



Вывод

Существующие дефекты: асфальтовое покрытие общественной территории имеет просадки, выбоины, провалы, местами почти полностью разрушено.

Проектное решение

Задачи проекта:

- повышение уровня качества жизни населения;
- создание условий для благополучной эксплуатации дворовой территории жителями;
- формирование эстетического облика места проживания людей.

Для решения задач и достижения поставленных целей предлагается реализовать следующие мероприятия по благоустройству территории:

- восстановление дорожной одежды проезда;
- устройство парковки для автомобилей;
- ремонт тротуарного асфальтового покрытия территории;
- ремонт отмостки многоквартирного дома;
- восстановление газонов и озеленение территории.

Капитальный ремонт внутридворового проезда общей площадью 426 м² выполняется с учетом обеспечения отвода поверхностных вод со всей площади за счет организации уклона в сторону наименьшей высотной отметки дворовой территории.

Асфальтобетонное покрытие следует укладывать на существующее дорожное основание, с устройством подсыпки из щебня природного фракции 5-10 высотой до 50 мм, дорожная одежда - мелкозернистый пористый горячий асфальтобетон марки II типа Б толщиной до 40 мм, мелкозернистый плотный асфальтобетон марки II, тип Б - 40 мм.

Устройство парковок площадью 87 м² запроектировано на основании из щебня доменного фракции 40 -70 толщиной 0,15 м и щебня доменного фракции 20 - 40 толщиной 0,07 м, щебня доменного фракции 5-10 толщиной 0,01 м и дорожная одежда – мелкозернистый пористый горячий асфальтобетон марки II толщиной до 40 мм, мелкозернистый плотный асфальтобетон марки II, тип Б – до 40 мм.

При производстве дорожных работ необходимо руководствоваться СП 78.13330.2012г. «Автомобильные дороги».

Капитальный ремонт отмотки (88 м²) выполняется на щебеночном основании фракции 5-10 мм высотой до 10см и мелкозернистого плотного асфальтобетона марки II, тип Б толщиной 4 см.

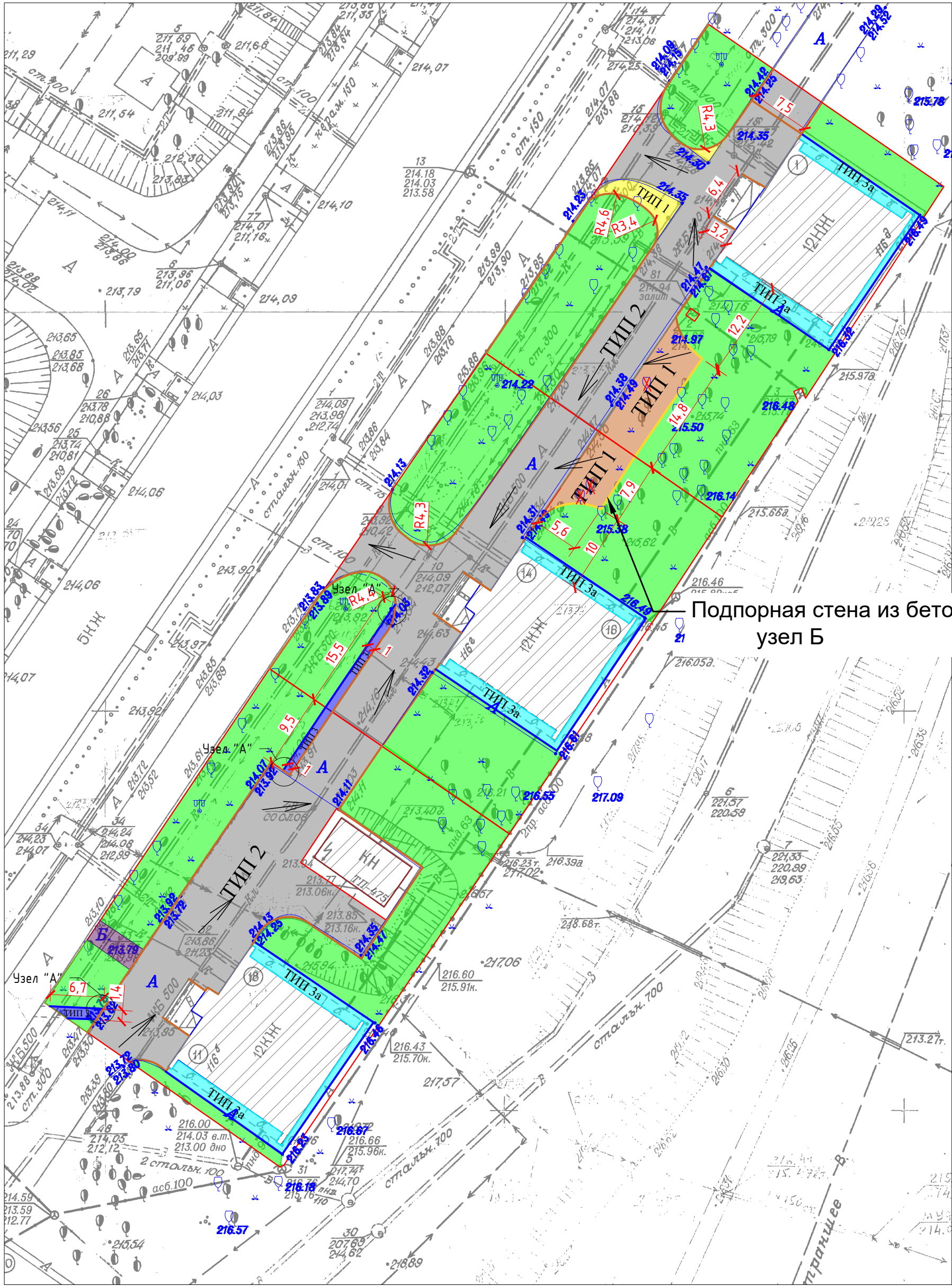
Ведомость объемов работ

№ п/п	Наименование работ	Ед.изм.	Кол-во
	Раздел 1. Дорожное хозяйство.		
	Восстановление дорожной одежды проезда. Тип 2, S=426м2		
1	Разборка существующих бортовых камней на щебеночном основании П-1У по всей площади а/б дорожного покрытия. Вес 1п.м. - 125кг, l=142 п.м. (142*125)/1000	тн	17,75
2	Срезка а/б покрытия фрезой всей площади существующей дорожной одежды проезда (426м2) толщиной в 7 см, лом асфальтобетона (426*0,07*1,98)	тн	59,04
3	Погрузочные работы (17,75+59,0)	тн	76,79
4	Перевозка строительного мусора (класс груза 1) на расстояние 11 км (17,8+59,0)	тн	76,79
5	Разработка щебеночного основания под устройство проезда бульдозерами мощностью 79 кВт (108 л.с.) с перемещением до 10м, группа грунтов 1, объёмный вес 1,75т/м3. Погрузка и вывоз на полигон, на расстояние 11 км (426*0,06=25,56м3)(26*1,75=44,73тн).	м3 / тн	25,56 / 44,73
6	Устройство выравнивающего слоя из щебня доменного шлака фр.5-10 на существующее основание (коэффициент уплотнения 1,26), Н=5 см (426*0,05)	м3	21,30
7	Устройство покрытия из мелкозернистого пористого а/бетона фракции до 20 мм, толщ. 4см, тип Б, марка П (426*0,04)	м3	17,04
8	Розлив битума, (426*0,0005)	тн	0,21
9	Устройство покрытия из мелкозернистого плотного а/бетона фракции до 10 мм, толщ.4см., марка П, тип Б (426*0,04)	м3	17,04
10	Устройство подстилающих слоев из щебня доменного шлака фр.5-10 под дорожные бордюры L=104м.п., В=30см, Н=15 см	м2	31,20
		м3	4,68
11	Установка бортовых камней П1У на щебеночном основании П-1У V= 0,0525м3/мп, длина 3 м, норма расхода бетона на стыках 0,046м3 L П1-У 3м	м.п.	104,00

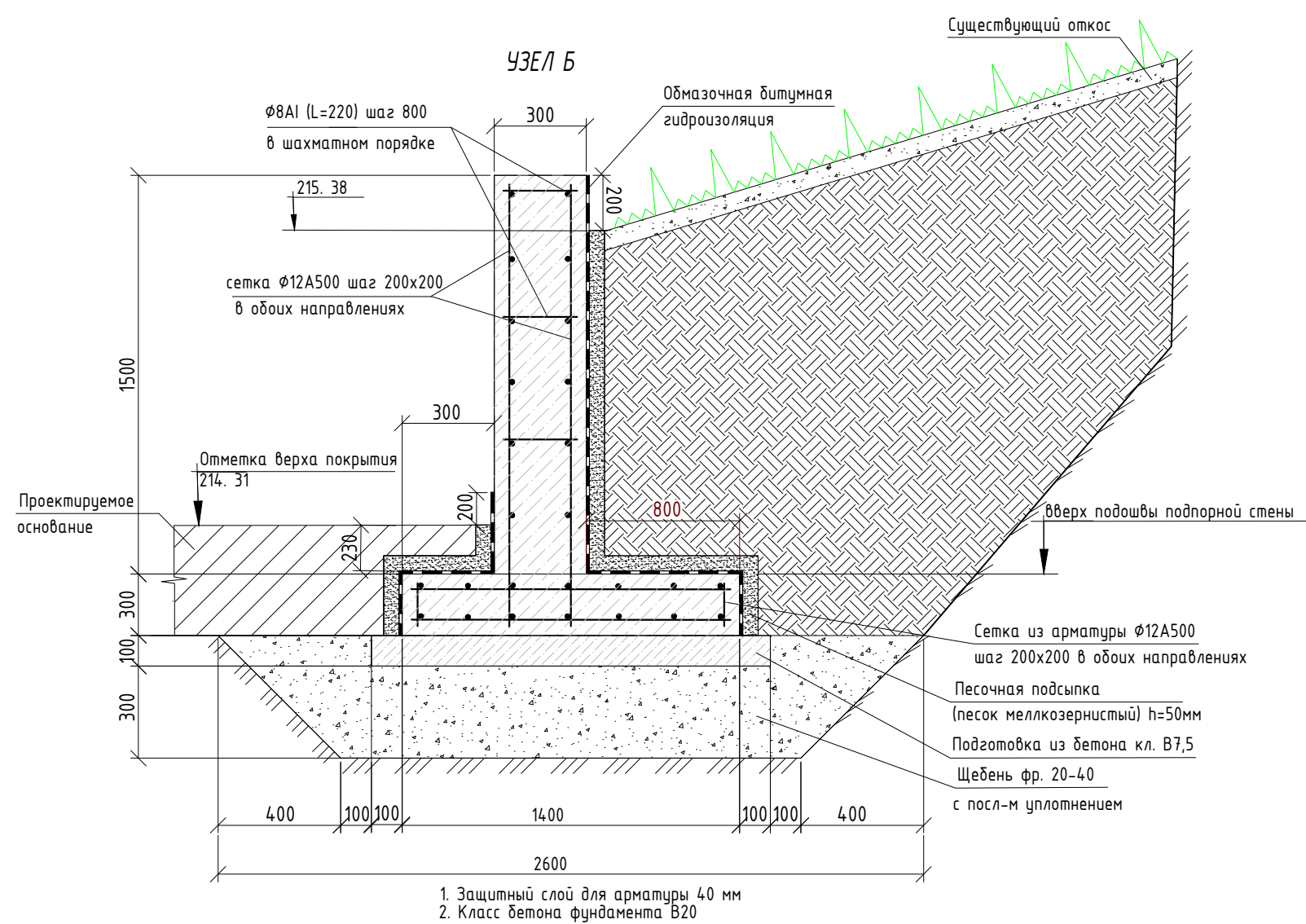
12	Засыпка и планировка вручную пазах вдоль бортовых камней шириной 35 см и толщиной 15 см с внесением растительной земли (группа грунтов 1) и грунта с выемки. Работы производить вручную в целях исключения повреждения новых бортовых камней (104*0,35*0,15)	м3	5,46
Устройство парковки и проезда. Тип 1, S=130м2			
13	Валка деревьев с корчеванием пней (карагач) диаметром 30 см (ду 30 см 0,94 м3/ствол, +15% на ветви) -(объем пни 0,159 м3/шт; Объемная масса дерева 0,61 т/м3)	шт.	2,00
		м3	2,162
14	Засыпка ям подкоренных щебнем шлаковым фр.40-70	шт.	2,00
		м3	0,318
15	Погрузка строительного мусора, ((2,162+0,318)*0,61)	тн.	1,51
16	Перевозка строительного мусора (класс груза1) на расстояние 11 км	тн.	1,51
17	Разработка грунта бульдозерами мощностью 79кВт (108л.с.) с перемещением до 10м, группа грунтов 2, объемный вес 1,4т/м3. Погрузка и вывоз на полигон, на расстояние 11 км (130*0,31=40,3)(40*1,4=56,42тн).	м3 / тн	40,3 / 56,42
18	Устройство шлакового основания из щебня доменного шлака фр. 40-70, толщина 15см (130*0,15)	м3	19,50
19	Устройство шлакового основания из щебня доменного шлака фр.20-40, толщина 1см (130*0,07)	м3	9,10
20	Устройство шлакового основания из щебня доменного шлака фр. 5-10, толщина 7см (130*0,01)	м3	1,30
21	Устройство покрытия из мелкозернистого пористого а/бетона фракции до 20 мм, толщ. 4см, тип Б, марка П (130*0,04)	м3	5,20
22	Розлив битума, (130*0,0005)	тн	0,07
23	Устройство покрытия из мелкозернистого плотного а/б фракции до мм, толщина 4см, марка П, тип Б (130*0,04)	м3	5,20
24	Устройство подстилающих слоев из щебня доменного шлака фр.5-10 под дорожные бордюры L=21м.п., B=30см, H=15 см	м2	6,30
		м3	0,95
25	Установка бортовых камней П1У на щебеночном основании П-1У V= 0,0525м3/мп, длина 3 м, норма расхода бетона на стыках 0,046м3 L П1-У 3м	м.п.	21,00

26	Засыпка и планировка вручную пазух вдоль бортовых камней шириной 35см и толщиной 15см с внесением растительной земли (группа грунтов 1) и грунта с выемки. Работы производить вручную в целях исключения повреждения новых бортовых камней (21*0,35*0,15)	м3	1,10
27	Устройство подстилающих слоев из щебня доменного шлака фр.20-40 под бетон В=260см, Н=40 см (коэффициент уплотнения 1,26) (18*2,6*0,4)	м2	18,72
28	Подготовка из бетона кл. В7,5	м2	2,88
29	Установка подпорной стены из бетона	м.п.	18,00
30	Бетон В20	м3	17,28
31	Арматурная сетка D=12A500	м.п.	1137,16
32	Устройство обмазочной битумной гидроизоляции (3,63*18)	м2	65,34
33	Песчанная подсыпка мелкозернистого песка (3,23*18*0,05)	м3	2,91
34	Засыпка и планировка вручную пазух вдоль ФБС24-4-6 шириной 30см и глубиной 150см с внесением растительной земли (группа грунтов 1) и грунта с выемки. Работы производить вручную в целях исключения повреждения новых ФБС (18*0,5*1)	м3	9,00
Ремонт отмостки. Тип 3а, S=80м2			
33	Разборка а/б покрытия отмостки толщиной 4 см, отб. молотками вручную	м2	80,00
34	Разборка бортовых камней на щебеночном основании П-5У	м.п.	57,00
35	Погрузка асфальтобетона , ((80*0,04)*1,98)+(57*0,05)	тн	9,19
36	Перевозка строительного мусора (класс груза 1) на расстояние 11 км	тн	9,19
37	Разработка грунта вручную вдоль цоколя дома на ширину 25 см, Н=20 см под устройство обмазочной гидроизоляции, группа грунтов 2, объёмный вес грунта 1,4т/м3, (длина цоколя МКД - 77м.п.; 77*0,25*0,25)	м3	4,81
38	Гидроструйная очистка поверхности под устройство обмазочной гидроизоляции (длина цоколя МКД - 77м.п.) (77*0,25)	м2	19,25
39	Устройство обмазочной битумной гидроизоляции по периметру цоколя в 2 слоя высотой 0,2м ((77*0,25)*2)	м2	38,50

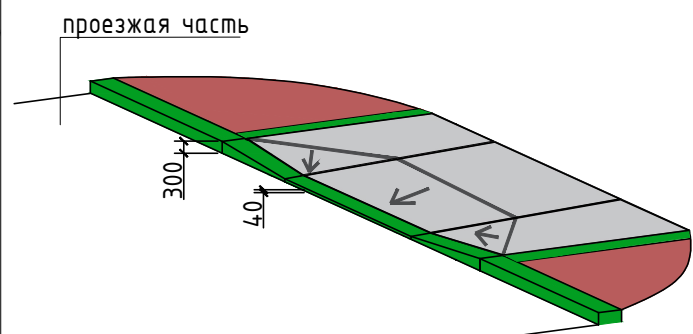
40	Обратная засыпка грунта вручную, группа грунтов 1, объёмный вес 1,4т/м3, (77*0,25*0,25)	м2	4,81
41	Устройство подстилающих слоев из щебня доменного шлака фр.5-10 под тротуарные бордюры L=57м.п., В=20см, Н=10 см	м2	11,40
		м3	1,14
42	Установка бортовых камней П5У на щебеночном основании П-5У V= 0,021м3/мп, длина 3 м, норма расхода бетона на стыках 0,02м3/через 3 м L П1-У 3м	м.п.	57,00
43	Устройство основания из щебня доменного шлака фр.5-10, толщ.10см.(80*0,1)	м3	8,00
44	Устройство покрытия из мелкозернистого плотного а/бетона фракции до 10 мм, толщ.4см., марка П, тип Б (80*0,04)	м3	3,20
46	Засыпка и планировка вручную пазух вдоль бортовых камней шириной 35 см и толщиной 15 см с внесением растительной земли (группа грунтов 1) и грунта с выемки. Работы производить вручную в целях исключения повреждения новых бортовых камней (57*0,35*0,15)	м3	2,99
Озеленение			
47	Восстановление газона толщиной 15 см с внесением растительной земли (группа грунтов 1) с посевом трав. Работы производить вручную в целях исключения повреждения новых бортовых камней.	м2	50,00



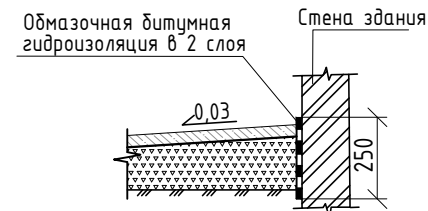
Подпорная стена из бетона
узел Б



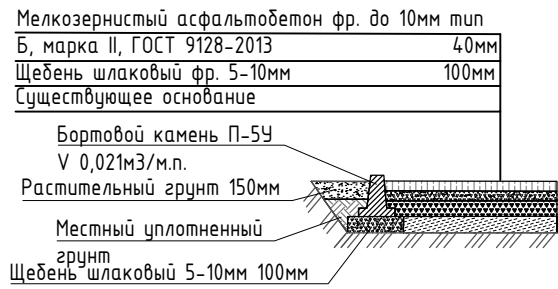
УЗЕЛ "А"



ПРИМЫКАНИЕ ОТМОСТКИ К СУЩЕСТВУЮЩЕЙ
НАРУЖНОЙ СТЕНЕ



КОНСТРУКЦИЯ ПОКРЫТИЯ СУЩЕСТВУЮЩИХ ТРОТУАРОВ
ТИП 3



Условные обозначения:

- Проектируемая парковка
- Отмостка
- Существующий проезд
- Газон
- Расширение проезда
- Бетон
- Направление стока воды
- Бортовой камень (дорожный)
- Бортовой камень (тротуарный)
- Подпорная стена
- Граница участка
- Фактические отметки земли
- Валка дерева
- Бетонная опора

Таблица объемов работ по благоустройству в границах участка В

№	Наименование	Тип	Условные обозначения	Количество
1	Конструкция дорожной одежды тротуаров, м²	3		17,0
2	Конструкция дорожной одежды проездов, м²	2		558,0
3	Конструкция одежды отмостки, м²	3а		80,0

Таблица объемов работ по благоустройству в границах участка Г

№	Наименование	Тип	Условные обозначения	Количество
1	Конструкция дорожной одежды проездов, м²	2		413,0
2	Конструкция одежды отмостки, м²	3а		80,0
3	Конструкция одежды устройство парковок, м²	1		62,0
4	Конструкция дорожной одежды тротуаров, м²	3		16,0

Таблица объемов работ по благоустройству в границах участка Д

№	Наименование	Тип	Условные обозначения	Количество
1	Конструкция дорожной одежды парковок и расширение проездов, м²	1,2а		43/87
2	Конструкция дорожной одежды проездов, м²	2		426,0
3	Конструкция одежды отмостки, м²	3а		88,0

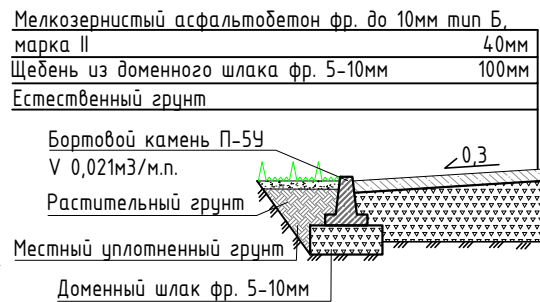
КОНСТРУКЦИЯ ПОКРЫТИЯ СУЩЕСТВУЮЩИХ ТРОТУАРОВ
ТИП 3



КОНСТРУКЦИЯ ДОРОЖНОЙ ОДЕЖДЫ УСТРОЙСТВА ПАРКОВОК
И РАСШИРЕНИЕ ПРОЕЗДА
ТИП 1



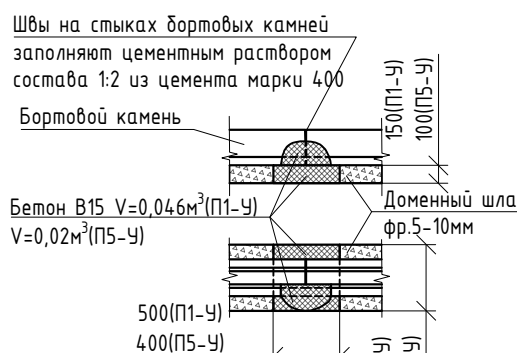
КОНСТРУКЦИЯ ПОКРЫТИЯ ОТМОСТКИ
ТИП 3



КОНСТРУКЦИЯ ДОРОЖНОЙ ОДЕЖДЫ ПРОЕЗДОВ НА СУЩЕСТВУЮЩЕМ
ОСНОВАНИИ ТИП 2



КРЕПЛЕНИЕ БОРТОВЫХ КАМНЕЙ НА СТЫКАХ
П-19 и П-59



- Все размеры на конструктивах указаны в миллиметрах.
- Размеры на разбивочном плане указаны в метрах

22/01-171-ПЗУ				
Кемеровская область, г.Новокузнецк, Заводской район, ул. 40 лет ВЛКСМ, д. 116 В, Г, Д.				
Изм.	Кол.	14	№ Док.	Подпись
Разработал	Горностова А.М.	31.05.22		
Проверил	Люфт К.А.	31.05.22		
Н. Контроль	Манская Г.А.	31.05.22		
Благоустройство дворовой территории				
Разбивочный план благоустройства дворовой территории М1:500				
МБУ "Городское управление развития территории" 2022 г.				